



CERTIFIKÁT O SYSTÉMU MANAGEMENTU JAKOSTI

číslo: 0119-SJ-C006-07

Revize 3

PRO VÝROBU, VÝSTUPNÍ KONTROLU A ZKOUŠENÍ
podle přílohy č. 2, postupu D, NV č. 464/2005 Sb.

Vydává: Český metrologický institut
Okružní 31
638 00 Brno
Česká republika
Notifikovaná osoba č. 1383

Na základě: výsledku posouzení systému managementu jakosti výroby, výstupní kontroly a zkoušení měřicích systémů pro kontinuální a dynamické měření množství kapalin jiných než voda, provedeného v souladu se zákonem č. 22/1997 Sb., o technických požadavcích na výrobky v platném znění, nařízením vlády č. 464/2005 Sb. (dále jen NV), kterým se stanoví technické požadavky na měřidla a které implementuje v České republice Směrnicí Evropského parlamentu a Rady 2004/22/ES.

Žadatel (výrobce): TATSUNO EUROPE a.s.
Pražská 2325/68
678 01 Blansko
Česká republika
IČ: 26221454

Způsobilost pro: prohlášení shody s typem založené na zabezpečování jakosti výroby měřidel dle přílohy č. 2, postupu „D“ (kap. 6) NV.

Pro:

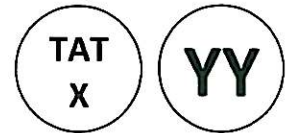
Měřidlo	Typ	č. certifikátu ES přezkoušení typu
Měřicí systém pro kontinuální a dynamické měření množství kapalin jiných než voda	SHARK BMP 5xx.S SHARK BMP 2xxx.S OCEAN BMP 4xxx.O	TCM 141/07 – 4491
Měřicí systém pro kontinuální a dynamické měření množství kapalin jiných než voda	SHARK BMP 2xxx.S/AdB	TCM 141/07 – 4492
Měřicí systém pro kontinuální a dynamické měření množství kapalin jiných než voda	SHARK BMP 5xx.S/LPG SHARK BMP 2xxx.S/LPG	TCM 141/07 – 4493
Měřicí systém pro kontinuální a dynamické měření množství kapalin jiných než voda	SUNNY-XE EURO Sxx xxxx.E	TCM 141/11 – 4863

Grafická podoba zabezpečovací značky:

samolepicí štítek



plomba



kde: 2011(pouze příklad)... rok kdy bylo provedeno posouzení shody
X.... identifikační číslo kleští (hodnot 1 až 4)
YY... dvojčíslí roku posouzení shody

Nedílnou součástí tohoto certifikátu jsou Zásady pro užívání certifikátu.

Datum vystavení: 31. ledna 2012



A handwritten signature in blue ink, appearing to be 'P. Klenovský'.

RNDr. Pavel Klenovský
notifikovaná osoba č. 1383